

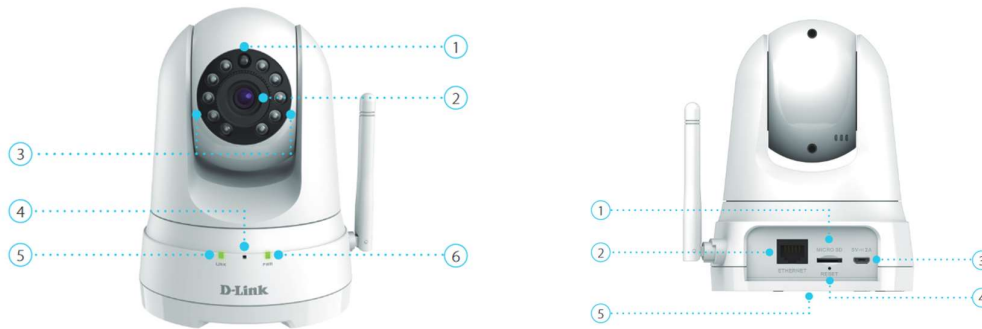
TP DLink



Contents

| | |
|--|---|
| Caméra DLink DCS-8525LH | 2 |
| Caractéristiques du produit : | 2 |
| Procédure d'installation : | 2 |
| Inconvénient : | 4 |
| Borne WIFI D-Link DAP-2610 : | 4 |
| Caractéristiques du produit : | 4 |
| Procédure d'installation : | 5 |

Caméra DLink DCS-8525LH :



Caractéristiques du produit :

- D-Link Caméra intérieure panoramique horizontale/verticale Full HD mydlink DCS-8525LH.
- Type : Caméra de sécurité IP, Installation prise en charge : Intérieure, Technologie de connectivité : Avec fil & sans fil.
- Type de montage : Bureau, Couleur du produit : Blanc, Format : Sphérique.
- Angle de vue de l'objectif, horizontal : 98°, Angle de vue de l'objectif, vertical : 52°, Angle de vue de l'objectif, diagonal : 114°.
- Type de capteur : CMOS, Taille du capteur optique : 25,4 / 2,7 mm (1 / 2.7 »).
- Focale Fixe: 2,39 mm
- 802.11n/g protocol
- Prix : au tour de 300 euros

Procédure d'installation :

Installation de l'application myDLink sur l'app store sur Iphone, ou aller sur le site <https://fr.mydlink.com>:



Ensuite créer un compte Dlink avec le compte mail terminant @les-charmilles.fr

Ensuite ajouter un « Device » et scanner le code QR sur la carte d'installation rapide fournis avec la caméra.



Ensuite sur le PC ajouter en Ethernet lorsque la caméra et brancher avec un cable RJ45 et wifi lorsqu'il est connecté en WIFI.



Ensuite il se connecte de manière automatique et le nommer (DCS-Jack), ensuite il nous affiche le flux vidéo en direct.



Inconvénient :

La caméra n'est pas bonne pour l'utilisation en entreprise car il est non configurable directement avec son IP en navigateur web, il faut passer par leur application « MyDlink ». Il est utiliser pour de la domotique pour les particuliers.

Borne WIFI D-Link DAP-2610 :

Caractéristiques du produit :

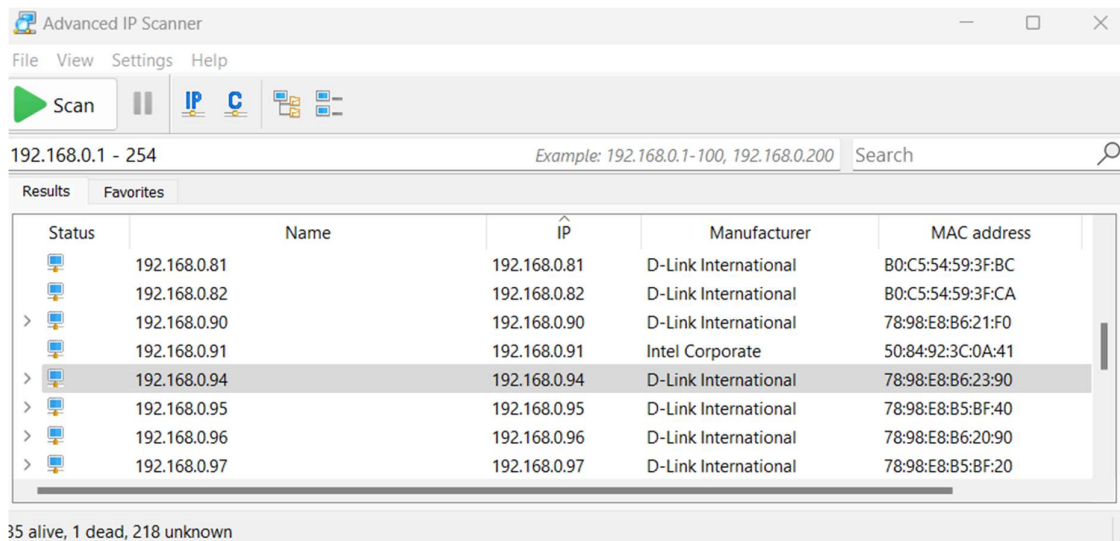
| | |
|--|---------------------------|
| 2,4 GHz | Oui |
| 5 GHz | Oui |
| 6 GHz | Non |
| Débit de transfert des données maximum | 1000 Mbit/s |
| Débit de transfert des données maximum (5 GHz) | 867 Mbit/s |
| LAN Ethernet : taux de transfert des données | 100,1000 Mbit/s |
| Standards réseau | IEEE 802.3ab, IEEE 802.3u |

| | |
|---|--------------|
| Longueur du carton d'expédition | 35,6 cm |
| Largeur du carton d'expédition | 28,4 cm |
| Hauteur du carton d'expédition | 22,4 cm |
| Poids net du colis d'expédition | 2 kg |
| Produit par casier d'expédition (interne) | 5 pièce(s) |
| Poids brut de palette (air) | 400,2 kg |
| Casiers principaux (externes) par palette (air) | 96 pièce(s) |
| Quantité par palette (air) | 480 pièce(s) |
| Longueur brute de la palette | 110,1 cm |
| Largeur brute de la palette | 120 cm |
| Hauteur de la palette (air) | 2,05 m |
| Poids brut de palette (mer) | 400,2 kg |
| Casiers principaux (externes) par palette (mer) | 96 pièce(s) |
| Produits par palette (mer) | 480 pièce(s) |
| Hauteur de la palette (mer) | 2,05 m |
| Poids brut du casier d'expédition (interne) | 3,95 kg |



Procédure d'installation :

Je branche la borne WIFI au courant et au RJ45 sur le switch. Et je recherche sur la plage IP 192.168.0.1 – 254 sur Advanced IP scanner et je recherche l'adresse MAC indiqué sur l'étiquette de la borne.



Ensuite lorsqu'on a trouvé l'IP on le tape sur le navigateur web (192.168.0.94) et on se connecte avec l'username : admin et mdp : admin après avoir reset le point d'accès



On créer un nouveau mdp.

D-Link DAP-2610

PROVIDE SYSTEM SETTINGS ...
These settings apply to this access point.

New Password:

Confirm New Password:

System Time: ☐ Using Network Time Protocol(NTP) ☒ Manually

System Date: 2024 March 6

System Time(24 HR): 9:35

Enable Daylight Saving: ☐

DST Start(24 HR): First Sunday in January at 00:00

DST End(24 HR): First Sunday in January at 00:00

Daylight Offset(minutes): 15

System Country: France

On attend 120 seconde pour qu'il puisse redémarrer



Lorsqu'on est connecter avec le nouveau mot de passe on voit apparaitre cela :

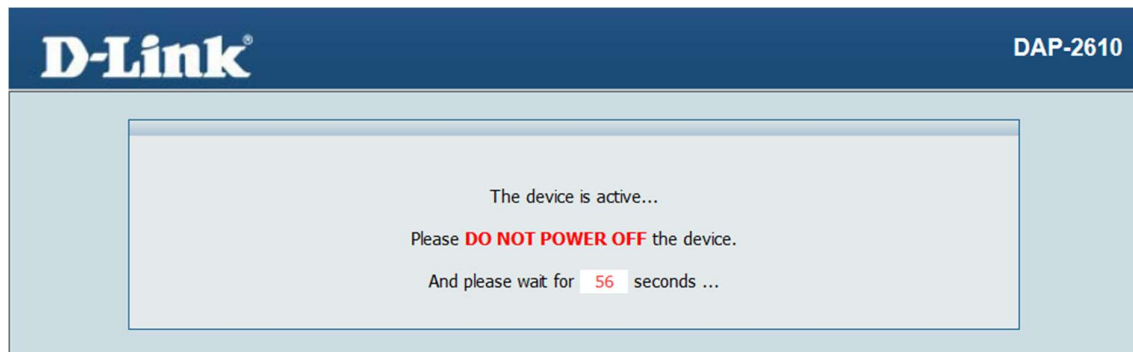
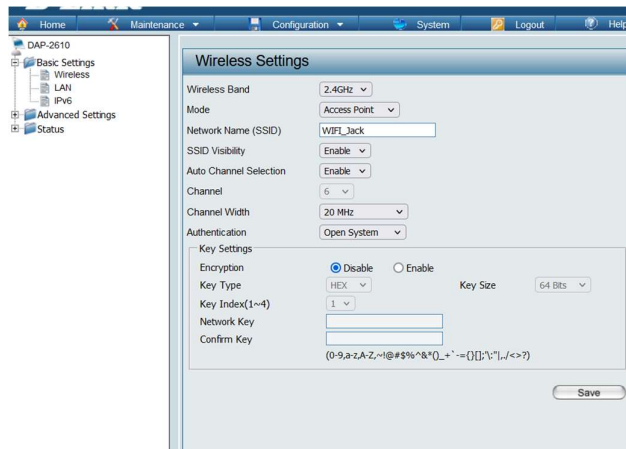
D-Link DAP-2610

Home Maintenance Configuration System Logout Help

System Information

| | |
|------------------------|---------------------------|
| Model Name | DAP-2610 |
| Firmware Version | v2.01 10:06:33 10/20/2019 |
| System Name | dap2610 |
| Location | |
| System Time | 01/01/1970 08:01:48 |
| Up Time | 0 Days, 00:1:49 |
| Operation Mode(2.4GHz) | Access Point |
| Operation Mode(5GHz) | Access Point |
| MAC Address(2.4GHz) | 78:98:e8:b6:23:90 |
| MAC Address(5GHz) | 78:98:e8:b6:23:98 |
| IP Address | 192.168.0.94 |

Pour configure le point d'accès on click sur « Basic Settings » / Wireless et on remplis les information demandé.



Après redémarrage de la borne le WIFI devrais s'afficher.

