

TP Proxmox



Contents

Installation de Proxmox :	2
Télécharger l'image ISO de Proxmox VE :	2
Créer une clé USB bootable :	2
Configurer le réseau dans le BIOS du serveur IBM :	2
Préparer le serveur :	4
Lancer l'installation :	5
Résumé de l'installation :	7
Finaliser l'installation :	7
Augmenter le stockage du disque sur Proxmox :	8

Installation de Proxmox :

Télécharger l'image ISO de Proxmox VE :

- Rendez-vous sur le site officiel de Proxmox et téléchargez la dernière version de l'image ISO. (https://enterprise.proxmox.com/iso/proxmox-ve_8.3-1.iso)

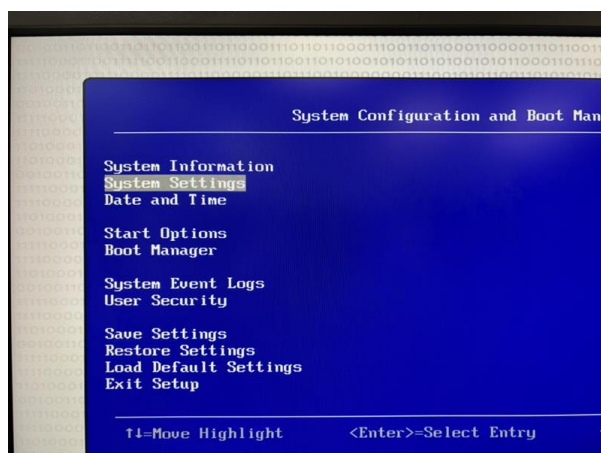
Créer une clé USB bootable :

- Utilisez un outil comme Rufus ou Pi Imager pour créer une clé USB bootable avec l'image ISO téléchargée.

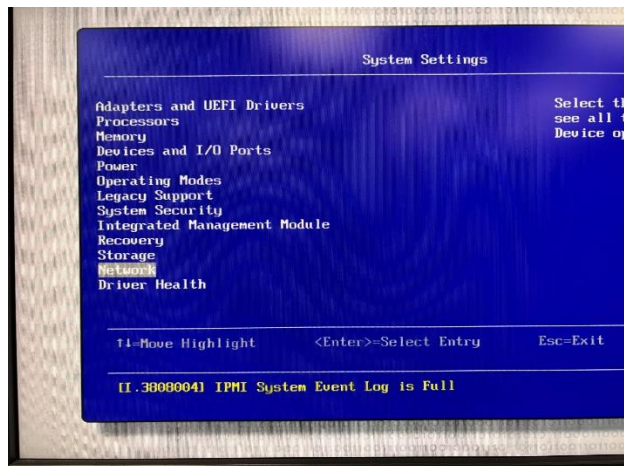


Configurer le réseau dans le BIOS du serveur IBM :

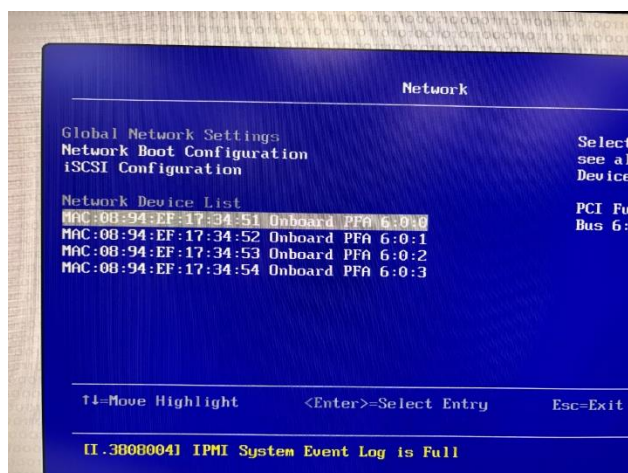
- Accédez à "System settings".



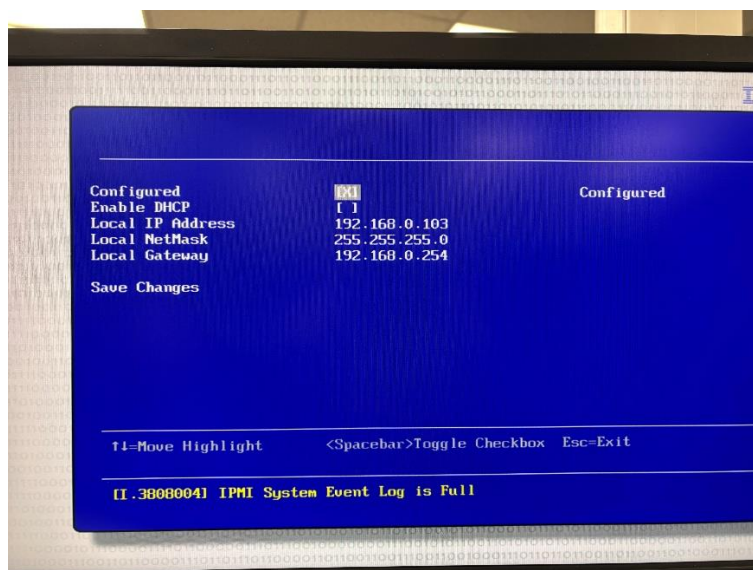
- Allez dans "Network".



- Choisissez la carte réseau eno2.

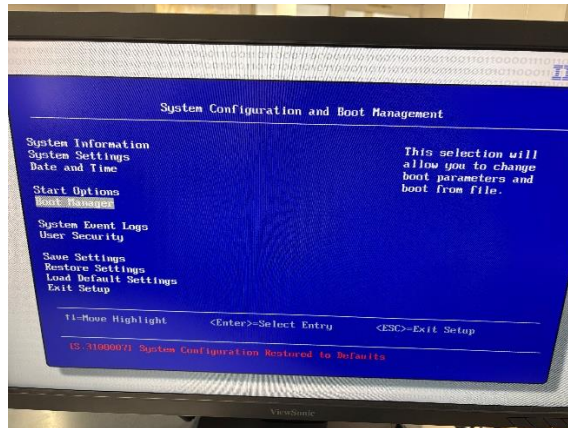


- Sélectionnez "IPv4 Network Configuration".
- Activez "Configured" et ajoutez l'IP souhaitée pour le serveur.

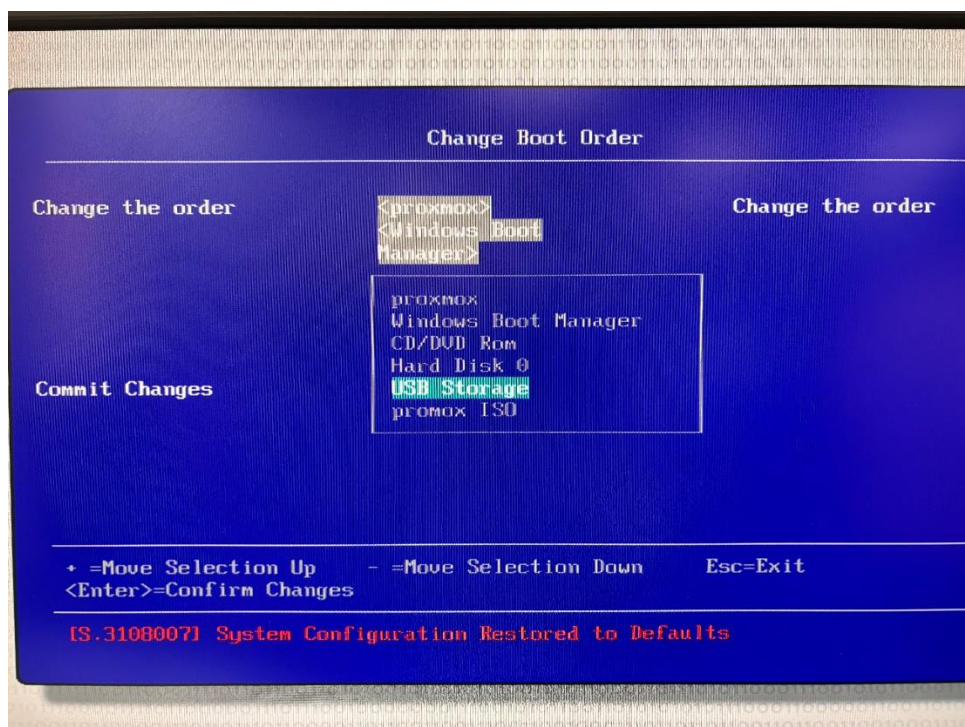


Préparer le serveur :

- Insérez la clé USB Sandisk dans le serveur.
- Redémarrez le serveur et accédez au BIOS/UEFI avec la touche F1



- Dans le BIOS, allez dans le Boot Manager et sélectionnez la clé USB Sandisk et le mettre tout en haut de la liste.

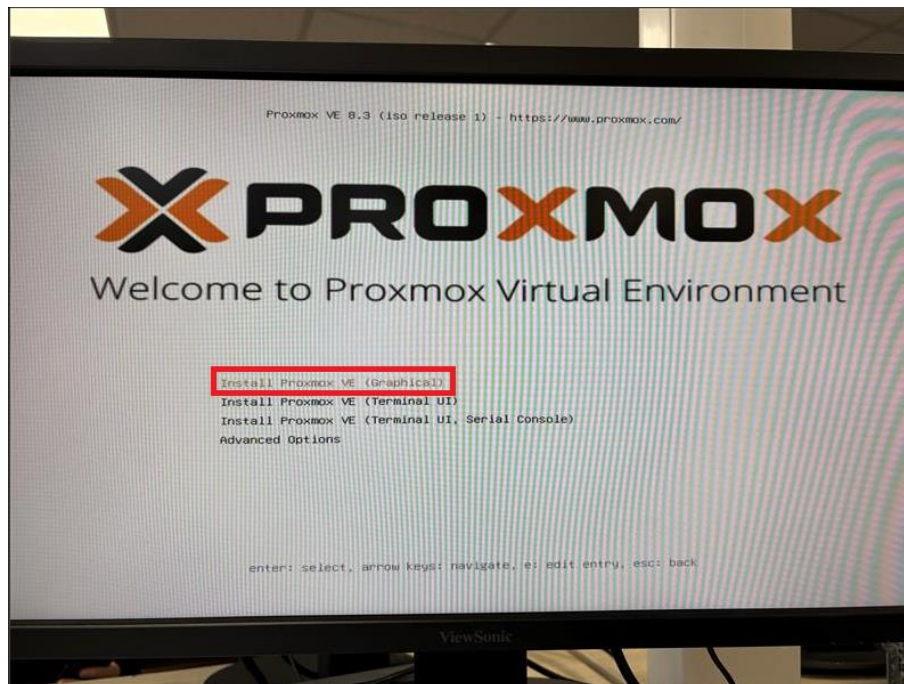


- Redémarrer le serveur

Lancer l'installation :

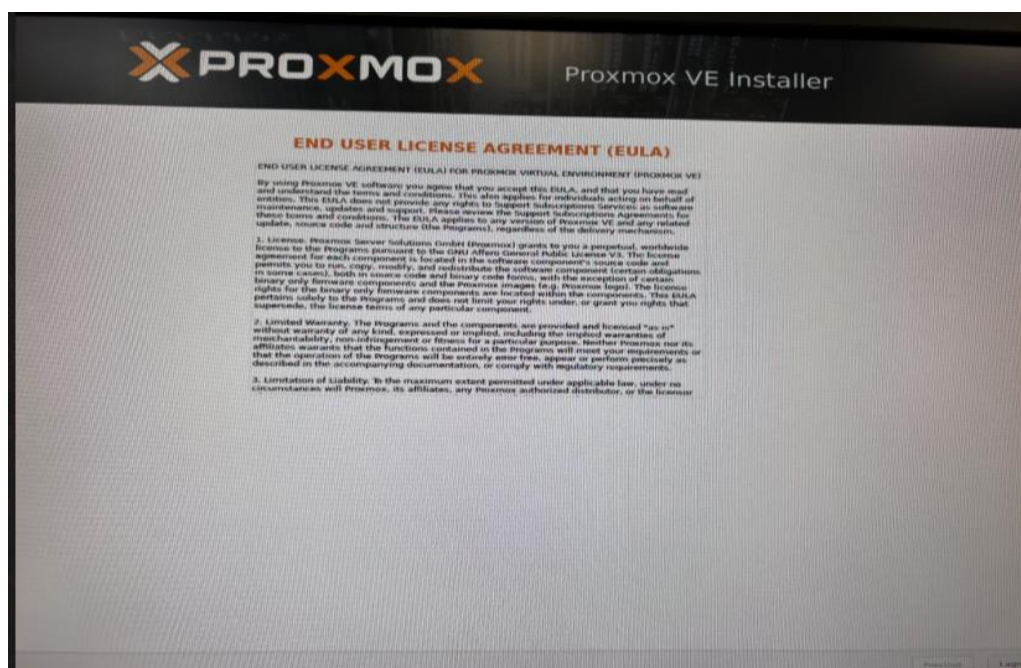
Écran de bienvenue :

- Sélectionnez "Install Proxmox VE (Graphical)" et appuyez sur Entrée.



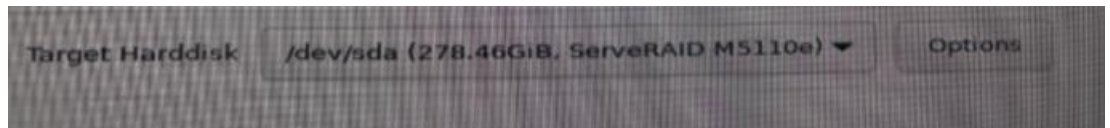
Accord de licence :

- Lisez et acceptez les termes de la licence en cliquant sur "I agree".



Sélection du disque :

- Choisissez le disque sur lequel vous souhaitez installer Proxmox VE.



- Cliquez sur "Next".

**Configuration du pays, du fuseau horaire et du clavier :**

- Sélectionnez votre pays, fuseau horaire et disposition du clavier.



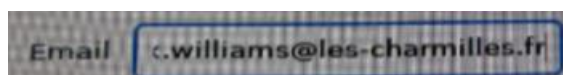
- Cliquez sur "Next".

Configuration du mot de passe et de l'adresse e-mail :

- Entrez un mot de passe pour l'utilisateur root (Jack1234?).



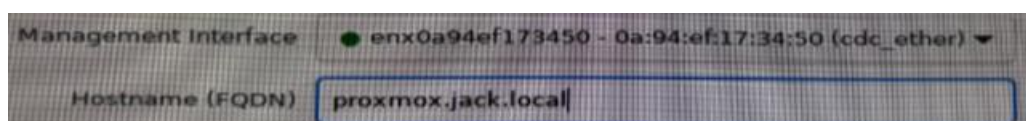
- Fournissez une adresse e-mail pour les notifications système.



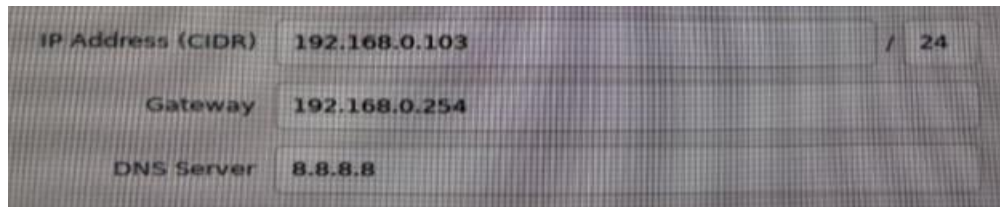
- Cliquez sur "Next".

Configuration du réseau :

- Entrez le nom d'hôte (hostname) pour votre serveur Proxmox.



- Configurez l'adresse IP, le masque de sous-réseau, la passerelle et le serveur DNS.

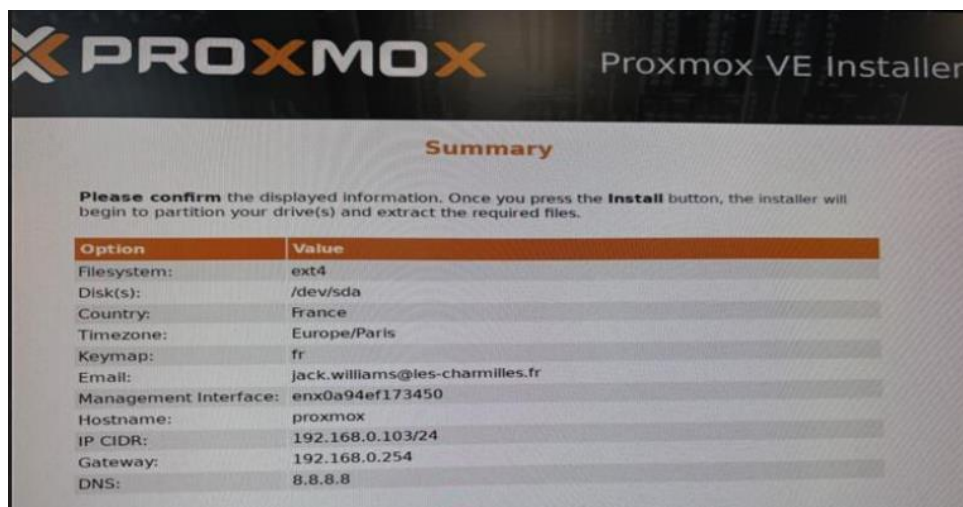


IP Address (CIDR)	192.168.0.103 / 24
Gateway	192.168.0.254
DNS Server	8.8.8.8

- Cliquez sur "Next".

Résumé de l'installation :

- Vérifiez les paramètres que vous avez configurés.



PROXMOX Proxmox VE Installer

Summary

Please confirm the displayed information. Once you press the **Install** button, the installer will begin to partition your drive(s) and extract the required files.

Option	Value
Filesystem:	ext4
Disk(s):	/dev/sda
Country:	France
Timezone:	Europe/Paris
Keymap:	fr
Email:	jack.williams@les-charmilles.fr
Management Interface:	enx0a94ef173450
Hostname:	proxmox
IP CIDR:	192.168.0.103/24
Gateway:	192.168.0.254
DNS:	8.8.8.8

- Cliquez sur "Install" pour commencer l'installation.

Installation en cours :

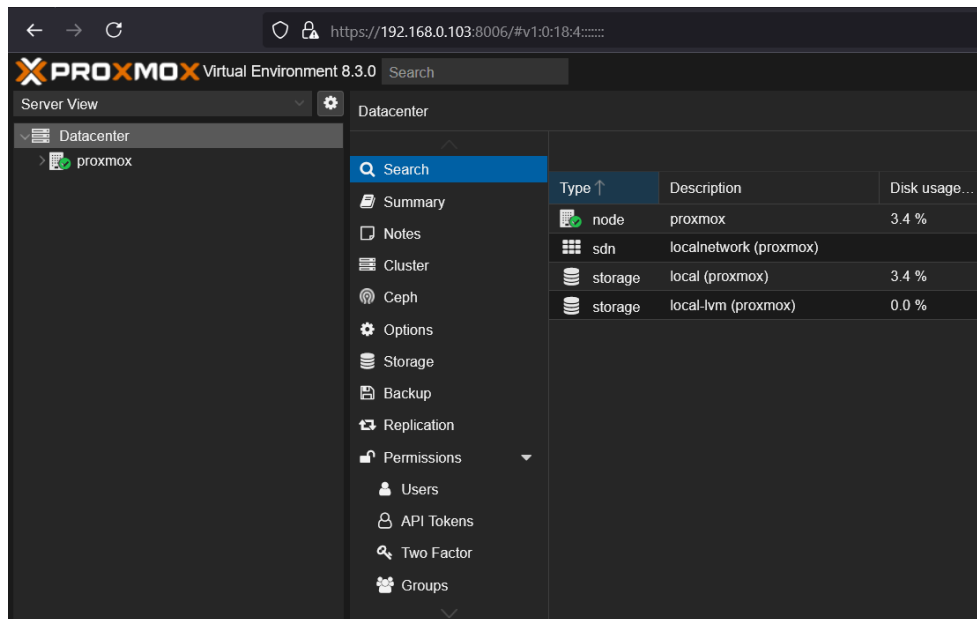
- Attendez que l'installation se termine. Cela peut prendre quelques minutes.

Installation terminée :

- Une fois l'installation terminée, retirez la clé USB.
- Cliquez sur "Reboot" pour redémarrer le serveur.

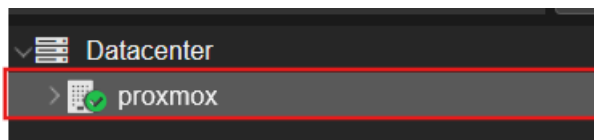
Finaliser l'installation :

- Accédez à l'interface web de Proxmox en utilisant l'adresse IP du serveur dans un navigateur web (par exemple, <https://192.168.0.103:8006>).

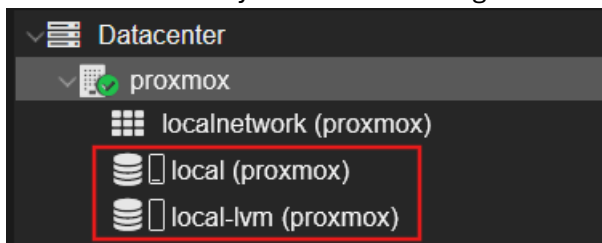


Augmenter le stockage du disque sur Proxmox :

- Allez sur le nœud nommé "Proxmox".

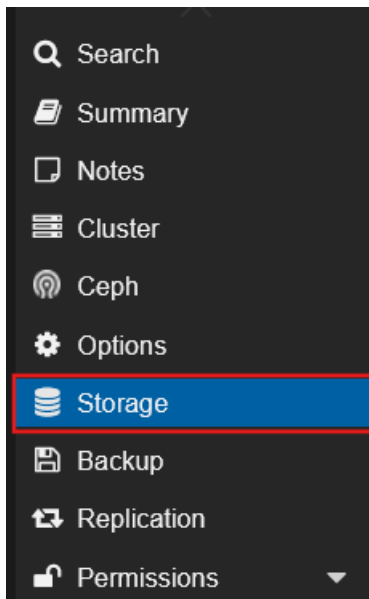


- Vous verrez deux systèmes de stockage : "local" et "local-lvm".



- Supprimez le stockage "local-lvm" car il utilise de l'espace disque inutilement :
- Allez dans "Centre de données" -> "Stockage" et supprimez "local-lvm".





Suppression :

<div> Add ▾ Remove Edit </div>			
ID ↑	Type	Content	Path/Target
local	Directory	VZDump backup file, ISO image, Cont...	/var/lib/vz
local-lvm	LVM-Thin	Disk image, Container	

- Ensuite, allez dans le Shell de Proxmox et tapez les commandes suivantes :
 - `lvremove /dev/pve/data`

```
root@proxmox:~# lvremove /dev/pve/data
Do you really want to remove active logical volume pve/data? [y/n]: y
Logical volume "data" successfully removed.
root@proxmox:~#
```

- `lvresize -l +100%FREE /dev/pve/root`

```
root@proxmox:~# lvresize -l +100%FREE /dev/pve/root
Size of logical volume pve/root changed from 79.36 GiB (20317 extents) to 269.46 GiB
(68982 extents).
Logical volume pve/root successfully resized.
root@proxmox:~#
```

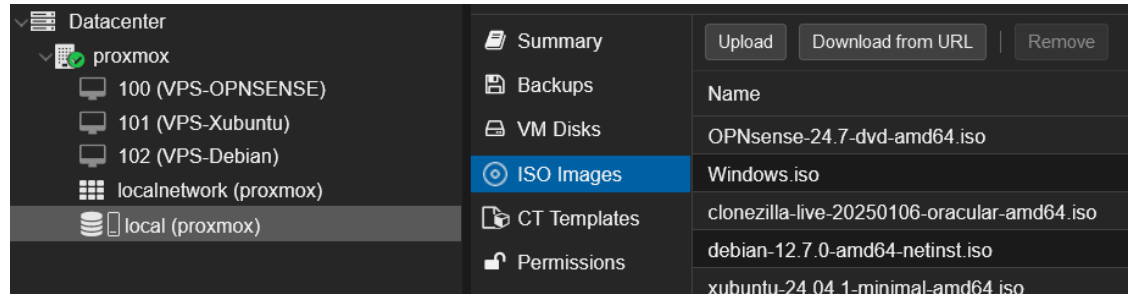
- `resize2fs /dev/mapper/pve-root`

```
root@proxmox:~# resize2fs /dev/mapper/pve-root
resize2fs 1.47.0 (5-Feb-2023)
Filesystem at /dev/mapper/pve-root is mounted on /; on-line resizing required
old_desc_blocks = 10, new_desc_blocks = 34
The filesystem on /dev/mapper/pve-root is now 70637568 (4k) blocks long.
root@proxmox:~#
```

Créer une Machine Virtuelle (VM) dans Proxmox VE

1. Télécharger une image ISO :

- Allez dans **Proxmox** > **local** > **ISO Images** et téléchargez l'image ISO de l'OS que vous souhaitez installer.

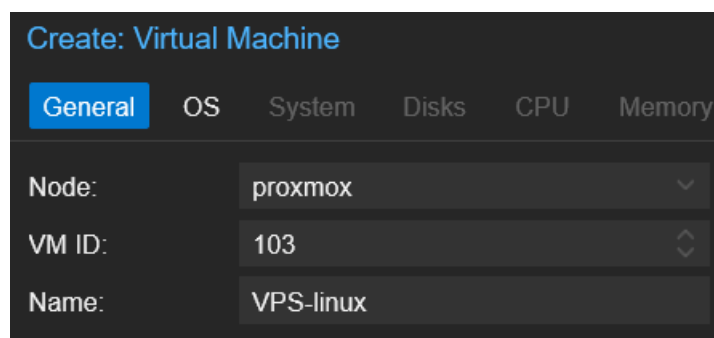


2. Créer une nouvelle VM :

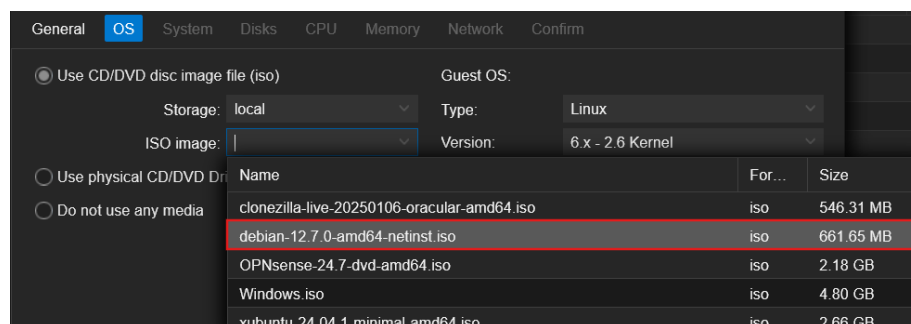
- Cliquez sur **Create VM** dans le coin supérieur droit.



- Remplissez les informations de base (nom, ID, etc.).



- Sélectionnez l'image ISO téléchargée pour l'installation de l'OS.



- Configurez les paramètres matériels (CPU, RAM, disque dur, etc.).

Disque dur :

CPU :

RAM :

Réseau :

Sommaire :

Key ↑	Value
cores	2
cpu	x86-64-v2-AES
ide2	local:iso/debian-12.7.0-amd64-netinst.iso,media=cdrom
memory	4096
name	VPS-linux
net0	virtio,bridge=vmbr0,firewall=1
nodename	proxmox
numa	0
ostype	l26
scsi0	local:32,format=qcow2,iosthread=on
scsihw	virtio-scsi-single
sockets	2
vmid	103

- Finalisez et démarrez la VM.