

TP Windows Server 2025

Contents

| | | |
|-----|--|---|
| 1. | Installation de Windows Server | 1 |
| 1.1 | Préparation du support d'installation:..... | 1 |
| 1.2 | Préparation de l'environnement Hyper-V | 1 |
| 1.3 | Création d'une nouvelle machine virtuelle: | 1 |
| 1.4 | Démarrage de la machine virtuelle: | 4 |
| 1.5 | Installation de Windows Server 2025 | 4 |

1. Installation de Windows Server

1.1 Préparation du support d'installation:

Téléchargez l'ISO de Windows Server 2025 depuis le site Microsoft Eval Center.

<https://www.microsoft.com/fr-fr/evalcenter/download-windows-server-2025>

Sélectionnez votre téléchargement de Windows Server 2025 Preview

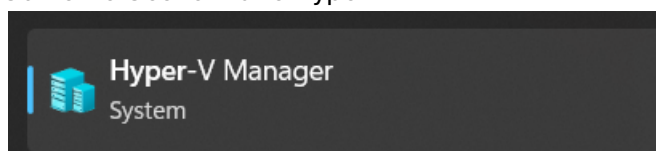


1.2 Préparation de l'environnement Hyper-V

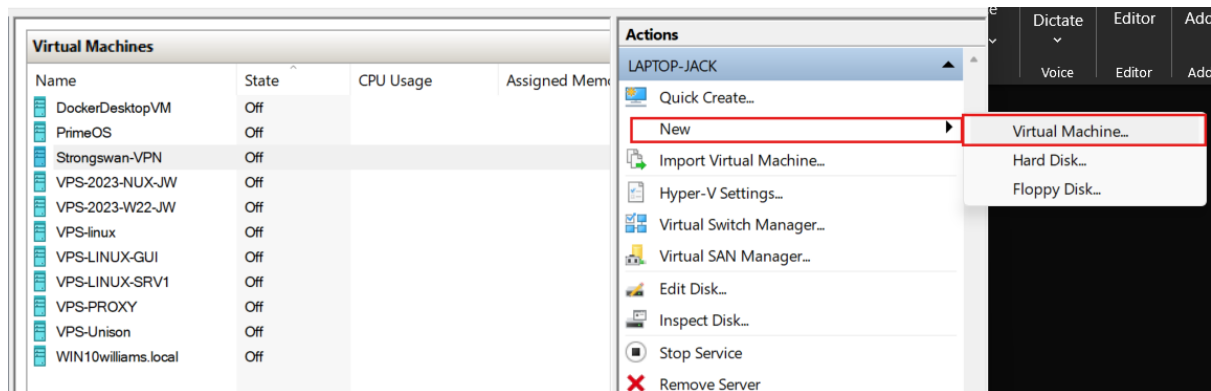
Assurez-vous que Hyper-V est installé et activé sur votre machine hôte. Vous pouvez l'activer via les fonctionnalités Windows.

1.3 Création d'une nouvelle machine virtuelle:

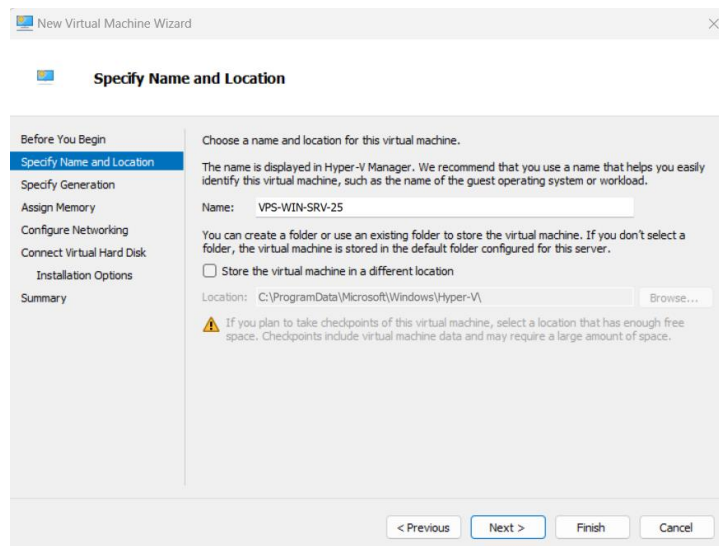
Ouvrez le Gestionnaire Hyper-V.



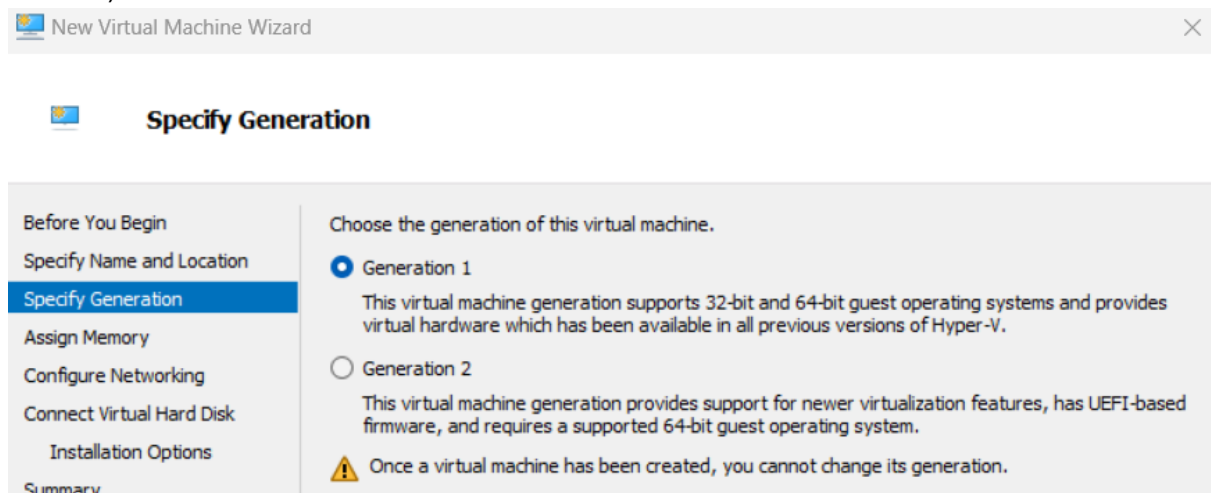
Cliquez sur “Nouvelle” puis “Machine virtuelle”.



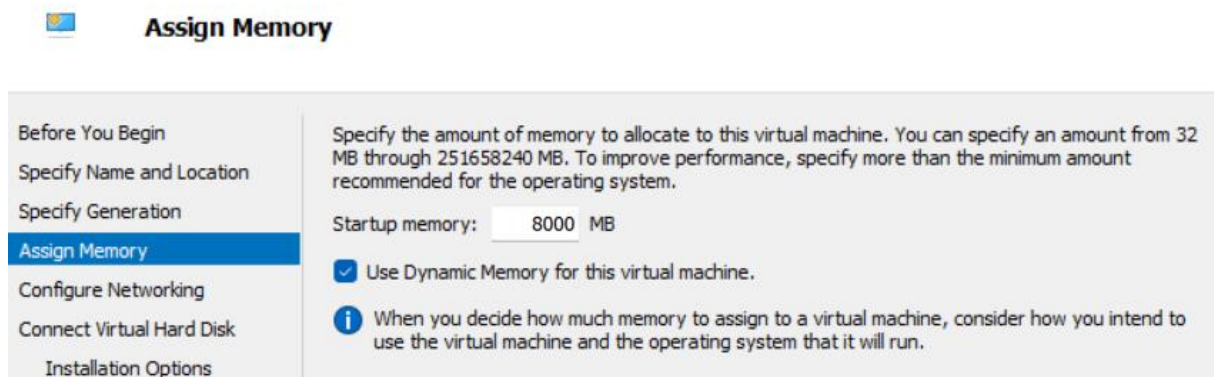
Suivez l’assistant de création de machine virtuelle :
Donnez un nom à votre machine virtuelle.



Choisissez un emplacement pour stocker les fichiers de la machine virtuelle.
Sélectionnez la génération de la machine virtuelle (génération 1 ou 2, selon vos besoins).



Allouez la mémoire (RAM) nécessaire.



Assign Memory

Before You Begin
Specify Name and Location
Specify Generation
Assign Memory
Configure Networking
Connect Virtual Hard Disk
Installation Options

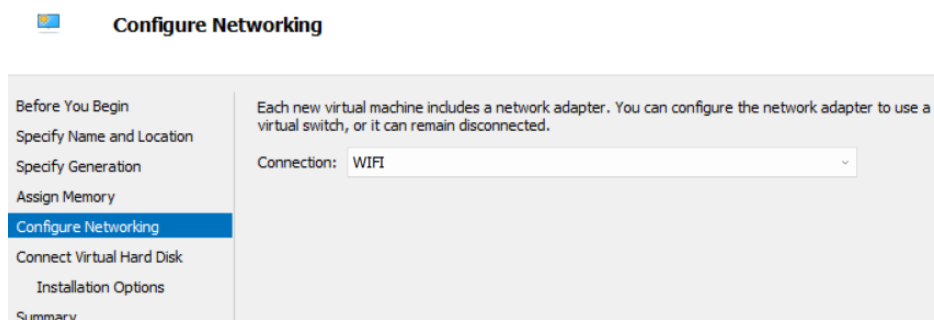
Specify the amount of memory to allocate to this virtual machine. You can specify an amount from 32 MB through 251658240 MB. To improve performance, specify more than the minimum amount recommended for the operating system.

Startup memory: MB

☒ Use Dynamic Memory for this virtual machine.

i When you decide how much memory to assign to a virtual machine, consider how you intend to use the virtual machine and the operating system that it will run.

Configurez le réseau virtuel (choisissez un commutateur virtuel existant ou créez-en un nouveau).



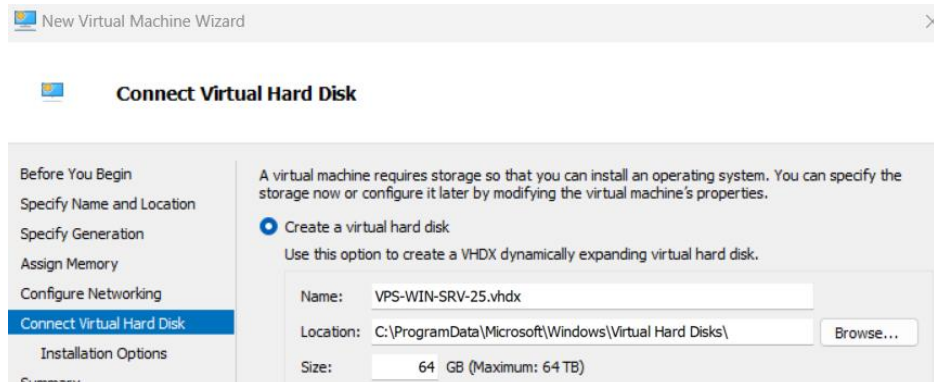
Configure Networking

Before You Begin
Specify Name and Location
Specify Generation
Assign Memory
Configure Networking
Connect Virtual Hard Disk
Installation Options
Summary

Each new virtual machine includes a network adapter. You can configure the network adapter to use a virtual switch, or it can remain disconnected.

Connection:

Créez un disque dur virtuel (VHDX) pour la machine virtuelle.



Connect Virtual Hard Disk

Before You Begin
Specify Name and Location
Specify Generation
Assign Memory
Configure Networking
Connect Virtual Hard Disk
Installation Options
Summary

A virtual machine requires storage so that you can install an operating system. You can specify the storage now or configure it later by modifying the virtual machine's properties.

☒ Create a virtual hard disk

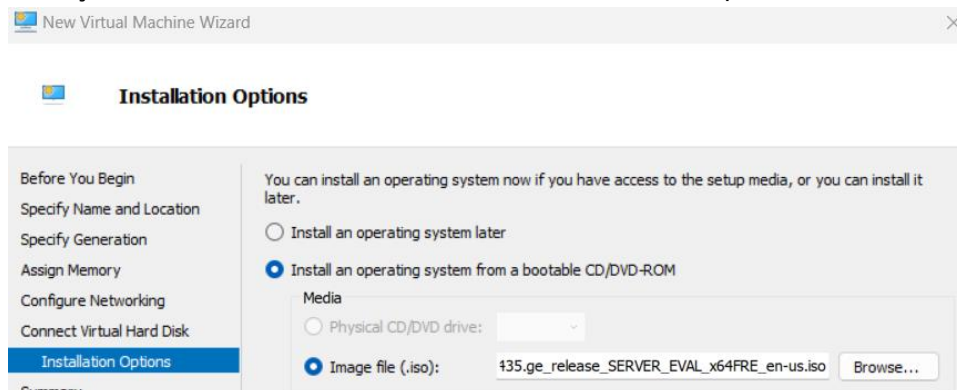
Use this option to create a VHDX dynamically expanding virtual hard disk.

Name:

Location:

Size: GB (Maximum: 64 TB)

Sélectionnez "Installer un système d'exploitation à partir d'un fichier image amorçable" et choisissez l'ISO de Windows Server 2025 que vous avez téléchargé.



Installation Options

Before You Begin
Specify Name and Location
Specify Generation
Assign Memory
Configure Networking
Connect Virtual Hard Disk
Installation Options
Summary

You can install an operating system now if you have access to the setup media, or you can install it later.

☐ Install an operating system later

☒ Install an operating system from a bootable CD/DVD-ROM

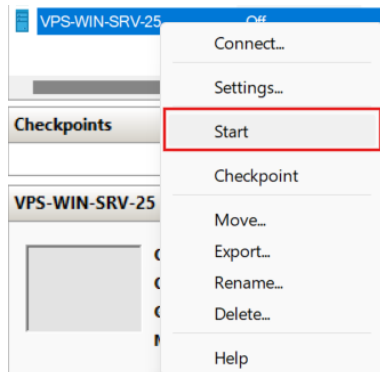
Media

☐ Physical CD/DVD drive:

☒ Image file (.iso):

1.4 Démarrage de la machine virtuelle:

Une fois la machine virtuelle créée, sélectionnez-la dans le Gestionnaire Hyper-V et cliquez sur “Démarrer”.



Cliquez ensuite sur “Connexion” pour ouvrir la console de la machine virtuelle.

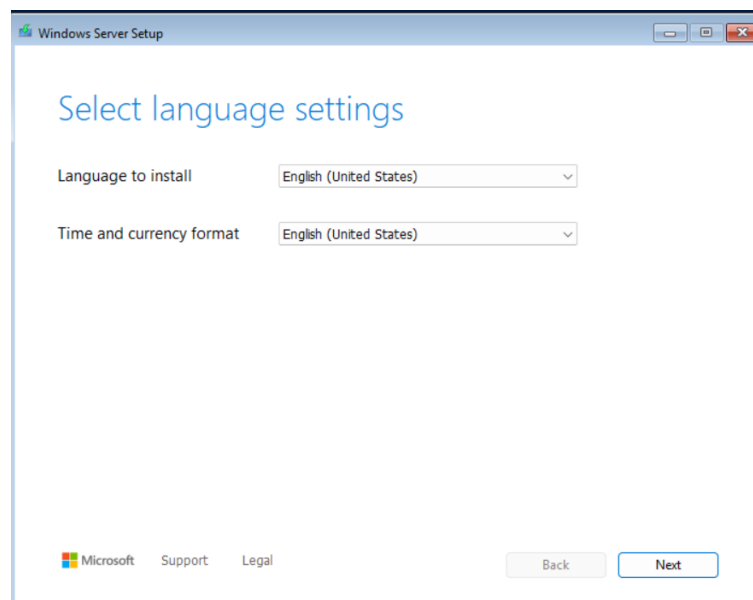


1.5 Installation de Windows Server 2025

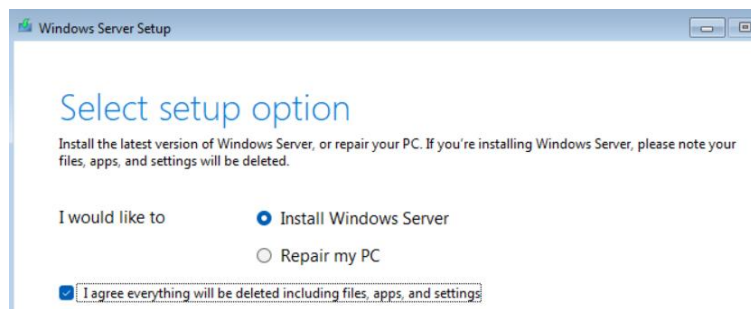
La machine virtuelle démarrera à partir de l'ISO et l'assistant d'installation de Windows Server 2025 se lancera.

Suivez les étapes de l'assistant d'installation :

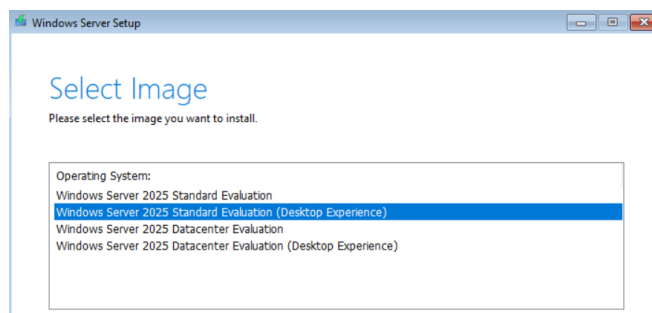
- Sélectionnez la langue, le format de l'heure et du clavier, puis cliquez sur “Suivant”.



- Cliquez sur “Installer maintenant”.

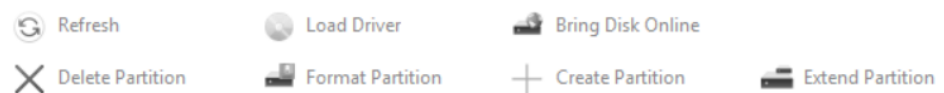


- Acceptez les termes du contrat de licence.
- Choisissez l'option “Desktop Experience Standard”



- Sélectionnez le disque virtuel où vous souhaitez installer Windows Server 2025.

Select location to install Windows Server



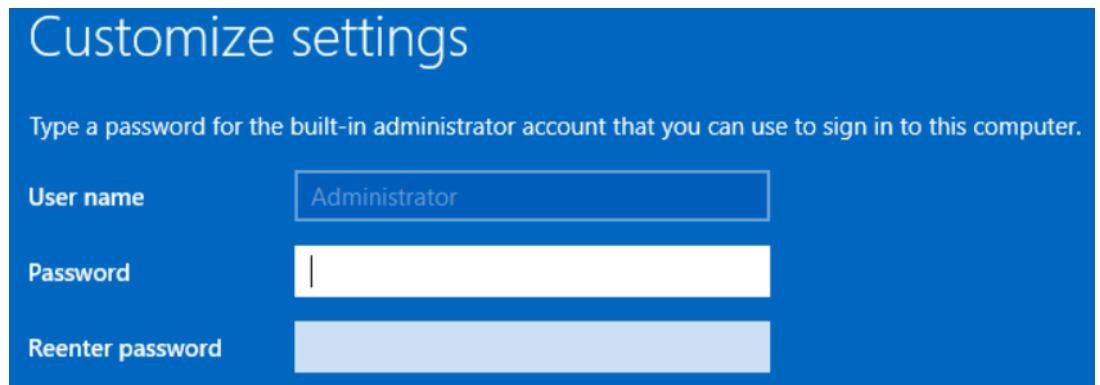
| Name | Total Size | Free Space | Type |
|--------------------------|------------|------------|-------------------|
| Disk 0 Unallocated Space | 85.0 GB | 85.0 GB | Unallocated Space |

Install

- On attend que Windows serveur 2025 s'installe



- Ensuite quand la VM a redémarrer il nous demande de créer un mot de passe pour le compte administrateur locale (mdp Jack1234?)



Customize settings

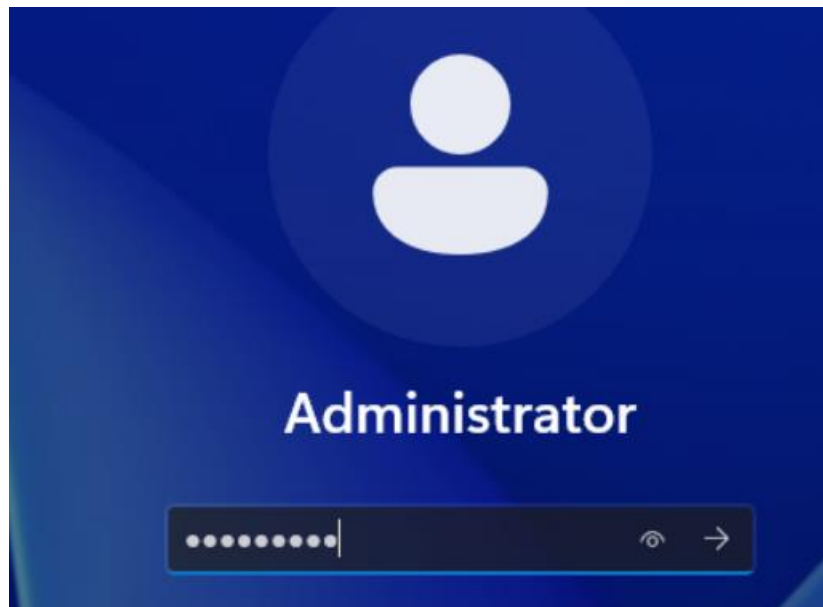
Type a password for the built-in administrator account that you can use to sign in to this computer.

User name Administrator

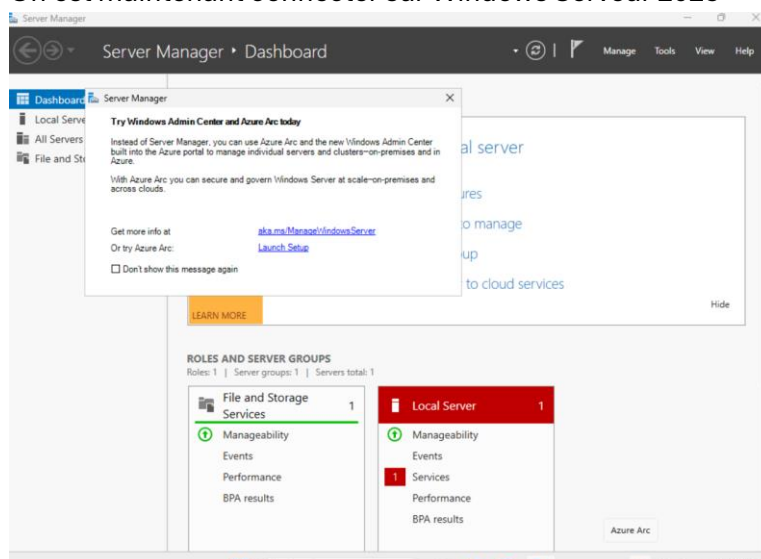
Password

Reenter password

- Puis on se connecte avec le compte Administrateur avec le nouveau mdp qu'on a créer



- On est maintenant connecter sur Windows Serveur 2025





- J'ai ensuite lancer les MAJ

Windows Update

Complete updates to help keep your device secure

Your device is missing important security updates. Make sure to keep your device on and plugged in so updates can complete.



[Download & install all](#) 

| | |
|---|------------------|
| Security Intelligence Update for Microsoft Defender Antivirus - KB2267602 (Version 1.421.156.0) - Current Channel (Broad) | Downloading - 7% |
| 2024-10 Cumulative Update for .NET Framework 3.5 and 4.8.1 for Microsoft server operating system version 24H2 for x64 (KB5044030) | Downloading - 0% |
| 2024-10 Cumulative Update for Microsoft server operating system version 24H2 for x64-based Systems (KB5044284) | Downloading - 0% |
| Windows Malicious Software Removal Tool x64 - v5.129 (KB890830) | Downloading - 4% |